

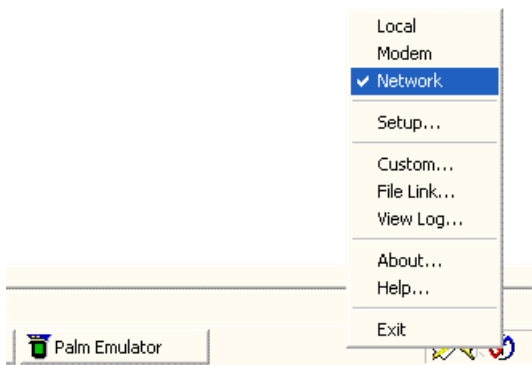
HotSync を使用するように Palm OS Emulator を設定

本内容については英語環境を元に説明していますので、日本語環境でご使用の場合はそれぞれの項目を読み替えて下さい。

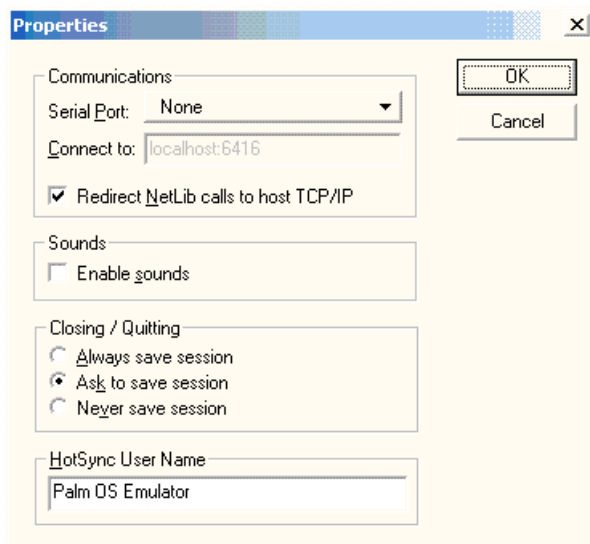
概要：この文書では、Palm OS Emulator で HotSync を使用するための設定する手順を説明します。

この文書は、Palm Desktop と Palm OS Emulator を Windows NT または Windows 2000 にインストールしていることを想定しています。

1. システム・トレイの [HotSync Manager] アイコンを右クリックします。
 - [Network] が選択されていることを確認します。



2. **Emulator** を起動します。
 - **Emulator** を右クリックし、[Settings] - [Properties] を選択します。
 - [Redirect NetLib calls to host TCP/IP] が選択されていることを確認します。



3. Emulator 内で [HotSync] アイコンをクリックします。



4. [Options] メニューから [Modem Sync Prefs] を選択します。



- [Network] に設定されていることを確認します。
- [OK] をクリックします。

5. [Options] メニューから [LANSync Prefs] を選択します。
- [Local HotSync] に設定されていることを確認します。
 - [OK] をクリックします。



6. [Options] メニューから [Primary PC Setup] を選択します。
- [Primary PC Name] を PC の名前に設定します。
 - [Primary PC Address] を localhost に設定します。
 - [OK] をクリックします。



7. メインの HotSync 画面で [Modem] を選択します。



8 [Select Service] をクリックします。

- [Service Name] に "POSE" と入力します。
- [Enter Phone] をタップし、[Phone Number] に "0" (ゼロ) を入力します。
- [OK] をクリックし、[Done] をクリックするとメイン画面に戻ります。



9. これで、Palm の [Synchronize] アイコンをクリックすると、実際のデバイスと同じように **Emulator** を同期できます。

